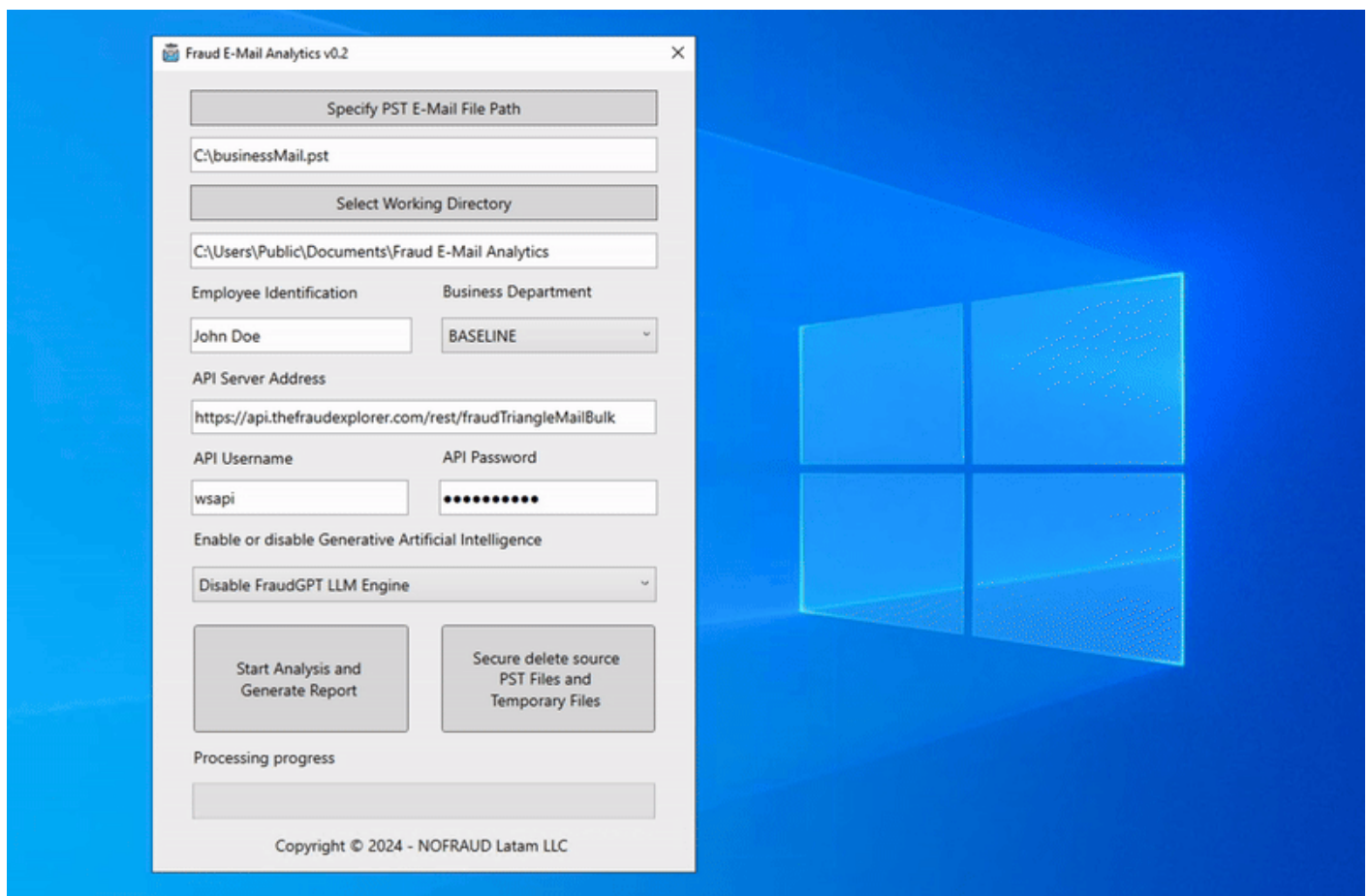


Análisis de correos PST

Fraud E-Mail Analytics es un desarrollo de NOFRAUD que hace uso de la API **fraudTriangleMailBulk** con el objetivo de analizar los correos y chats alojados en un archivo PST con el algoritmo del triángulo del fraude y FraudGPT.

Una vez abierto, se selecciona el archivo PST, se especifica a qué persona pertenece el PST, el departamento al que fue asignado y al final se especifica si se quiere usar la IA Generativa Fraud GPT o no. Los datos del acceso a la API se cargan automáticamente y se componen de una URL, un usuario y password.



Una vez se tienen estos datos correctamente especificados, se procede a dar clic en **Start Analysis and Generate Report** y el software en ese momento realiza internamente las siguientes acciones:

1. **Crea un archivo de datos en Outlook:** el desarrollo de este software usa el SDK de Office, lo que significa que para que funcione, debe estar instalado Microsoft Office en el computador o servidor donde se ejecute este software. Lo que hace nuestro aplicativo es usar un archivo de datos de Outlook para cargar allí el PST y poder ejecutar acciones

programáticas sobre él.

2. **Extrae los items del PST:** programáticamente se empieza a recorrer el archivo PST extrayendo los items uno a uno y almacenándolos en un archivo local con formato JSON. Esta extracción va a permitir enviar los datos a la API, ya que la API solamente soporta el formato JSON.
3. **Envía los items en formato JSON a la API:** se cargan los items en modo BULK y se envían de manera cifrada a la API, la cual, recibe los datos, los procesa y por cada item genera un resultado basado en el algoritmo del triángulo del fraude.
4. **Recibe los datos de la API:** al terminar el procesamiento del lado del servidor, éste devuelve también en formato JSON los resultados, que son almacenados también en un archivo JSON de manera local ya preparados y formateados para la siguiente fase de generación del reporte.
5. **Genera un reporte en Excel:** se recorre el archivo JSON con los resultados de la API y se va llenando un archivo en Excel que previamente hemos creado como plantilla, con las alertas que el algoritmo del triángulo del fraude haya encontrado. Para este proceso, también se requiere el SDK de Microsoft Office.

Procesar un archivo PST de 1 GB puede tardar hasta 10 minutos para el algoritmo del triángulo del fraude y hasta 50 minutos si se activa la IA generativa FraudGPT.

The Fraud Explorer es un software que junto con **FraudGPT** detecta el fraude y la corrupción en las organizaciones. Este software está siendo desarrollado por [NOFRAUD.la](#). Este contenido es privado y únicamente está disponible para clientes de NOFRAUD. Está prohibida su publicación en fuentes abiertas o disponibles al público.

Revision #6

Created 23 July 2025 03:24:52 by Julian Rios

Updated 26 July 2025 13:43:57 by Julian Rios