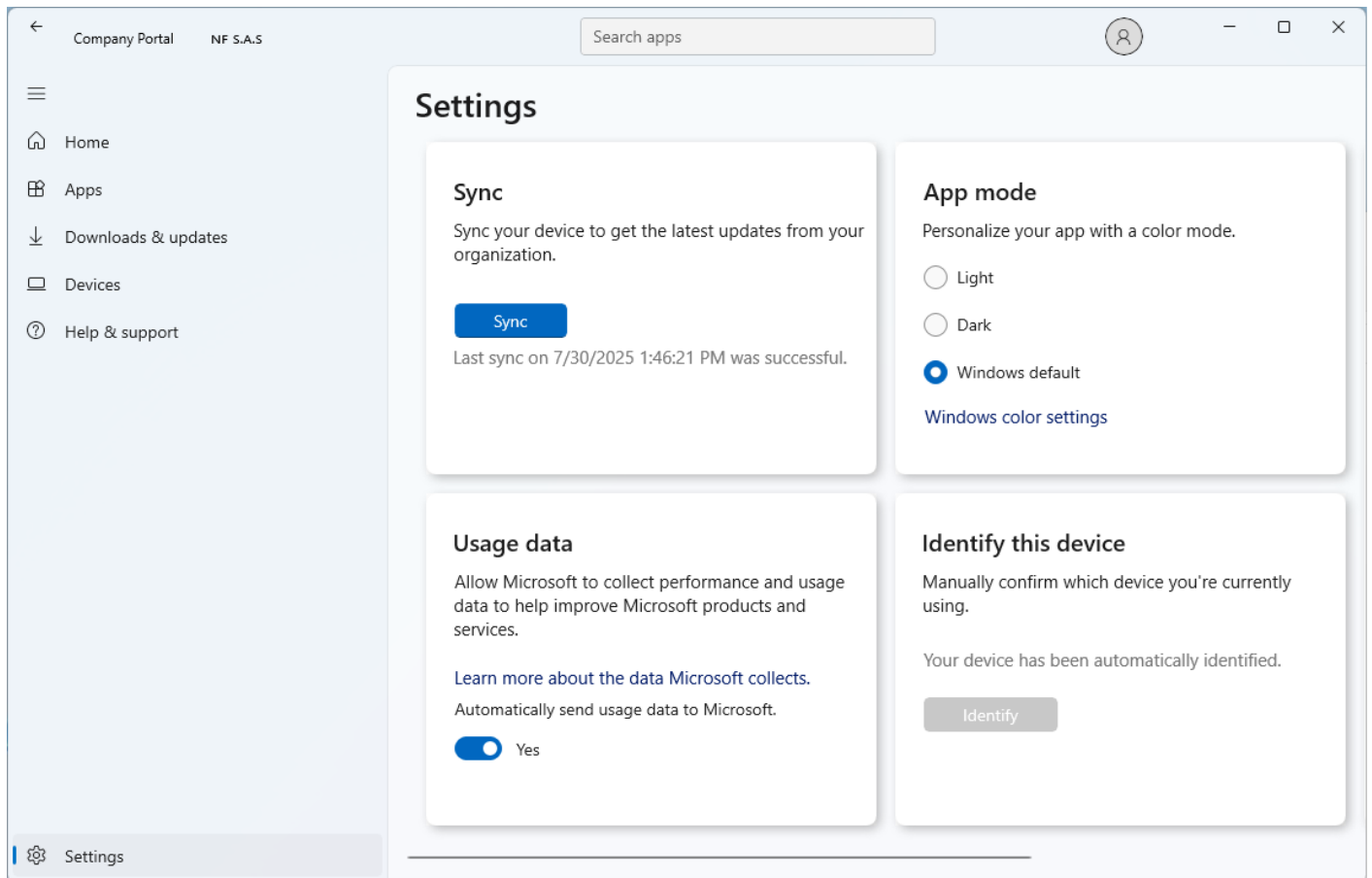


# Sincronizar cliente Windows

Si desea que la política se aplique de inmediato en alguna máquina cliente Windows, deberá ingresar a esa máquina por escritorio remoto y ejecutar la aplicación **Company Portal**.



Una vez que esté en la aplicación, de clic en **Settings** y luego en el botón **Sync**. Esto forzará la aplicación de la política e instalará el agente antifraude de manera inmediata en esta máquina.

**The Fraud Explorer** es un software que junto con **FraudGPT** detecta el fraude y la corrupción en las organizaciones. Este software está siendo desarrollado por **NOFRAUD.la**. Este contenido es privado y únicamente está disponible para clientes de NOFRAUD. Está prohibida su publicación en fuentes abiertas o disponibles al público.

Revision #1

Created 31 July 2025 16:45:34 by Julian Rios

Updated 31 July 2025 23:30:34 by Julian Rios