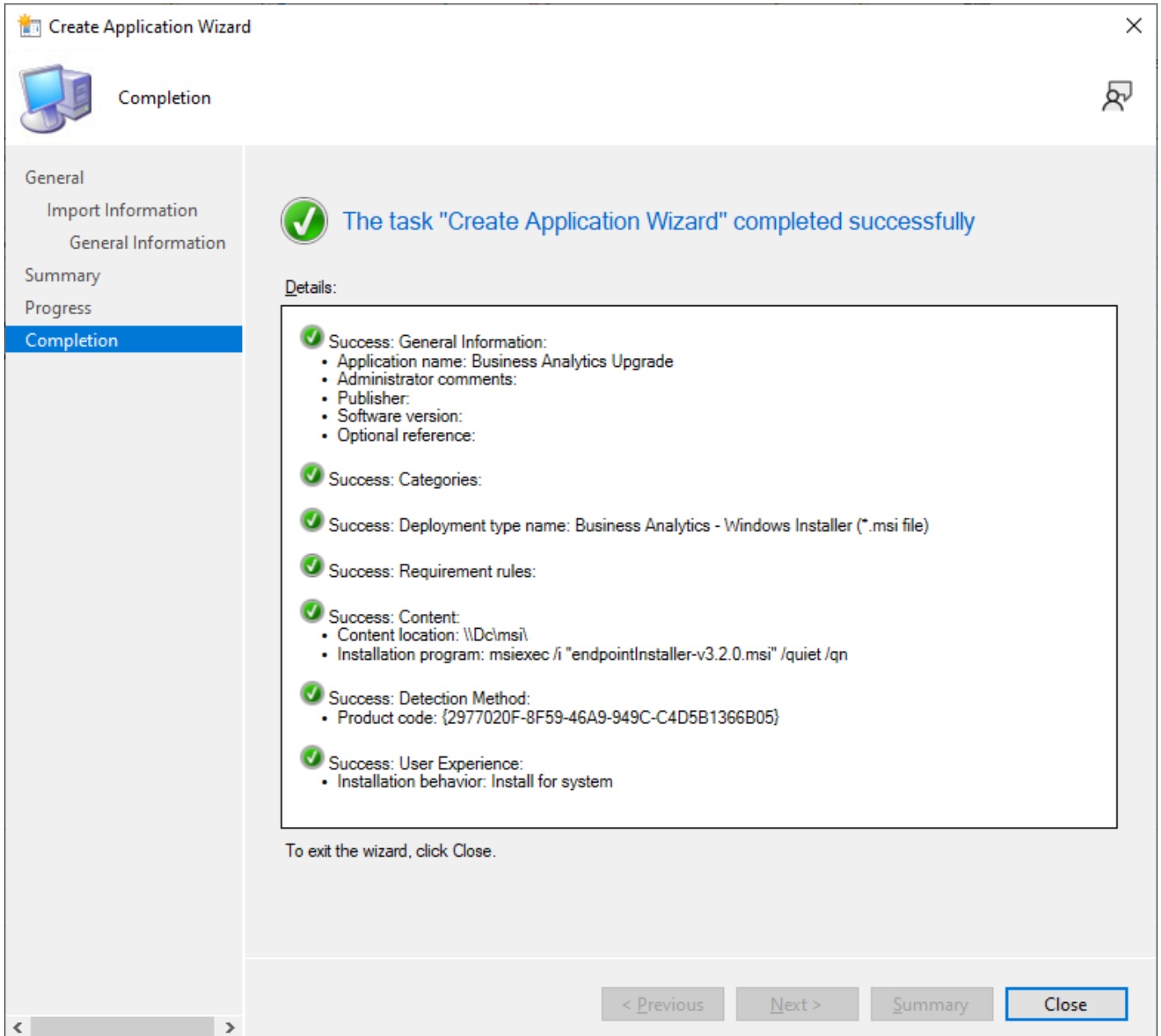


# Resumen de la actualización

El resumen de la aplicación creada para actualizar la anterior luce así.



Se destaca que el código del producto es diferente al anterior paquete MSI. Internamente cuando el MSI se instala, busca versiones anteriores del mismo paquete y si las encuentra sobre-escribe la instalación anterior y modifica la información del paquete para que no queden duplicados o repetidos.

**The Fraud Explorer** es un software que junto con **FraudGPT** detecta el fraude y la corrupción en las organizaciones. Este software está siendo desarrollado por [NOFRAUD.la](#). Este contenido es privado y únicamente está disponible para clientes de NOFRAUD. Está prohibida su publicación en fuentes abiertas o disponibles al público.

---

Revision #1

Created 12 July 2025 06:13:04 by Julian Rios

Updated 16 July 2025 18:21:51 by Julian Rios