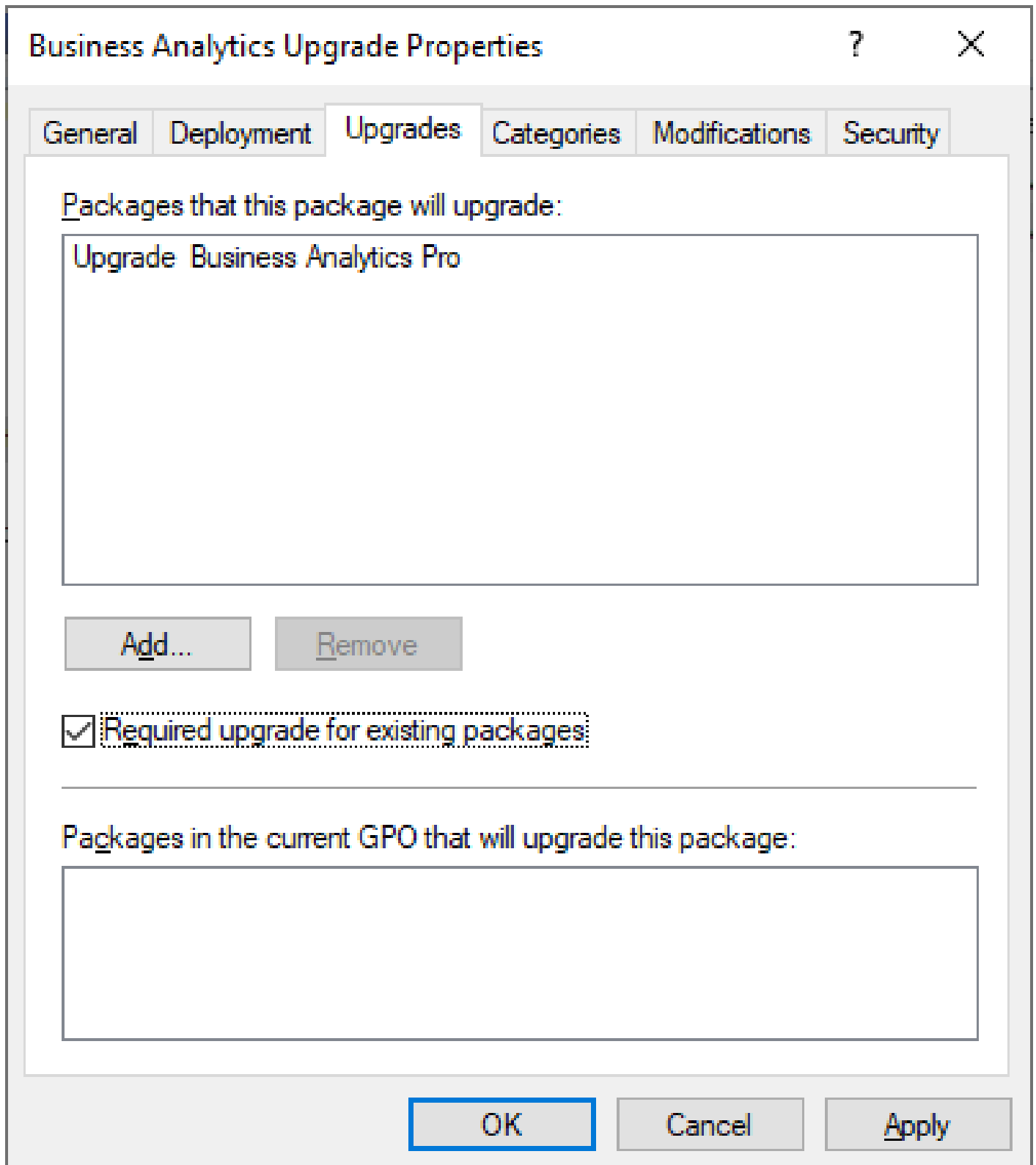


Qué se actualizará

En las propiedades de la actualización elija que este paquete actualiza un paquete anterior, como se muestra en la imagen a continuación.



Active la casilla **Required upgrade for existing packages** y aplique la configuración.

The Fraud Explorer es un software que junto con **FraudGPT** detecta el fraude y la corrupción en las organizaciones. Este software está siendo desarrollado por [NOFRAUD.la](#). Este contenido es privado y únicamente está disponible para clientes de NOFRAUD. Está prohibida su publicación en fuentes abiertas o disponibles al público.

Revision #1

Created 13 July 2025 02:00:15 by Julian Rios

Updated 17 July 2025 21:25:55 by Julian Rios