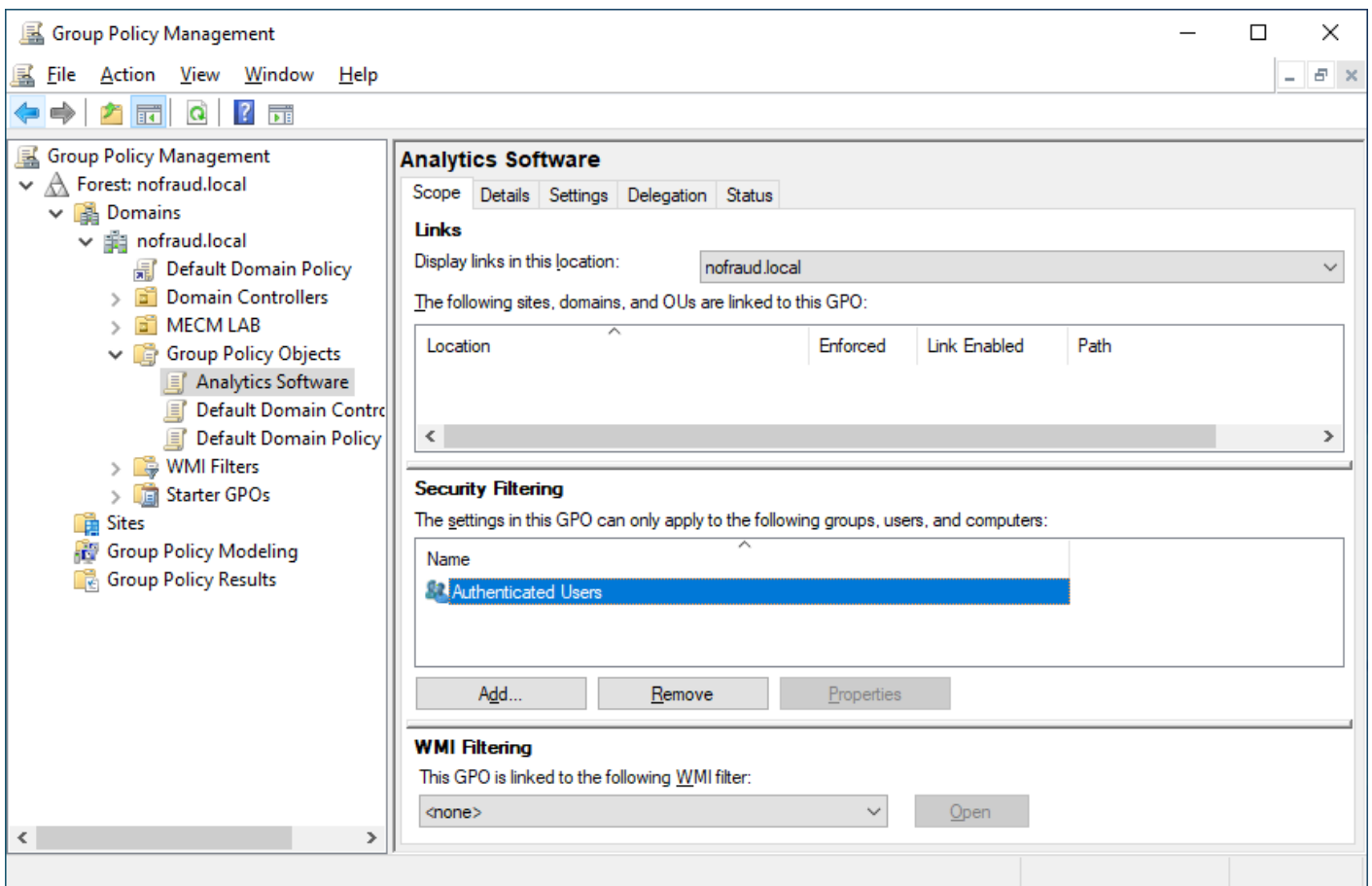


Eliminación del filtro por defecto

Después de ponerle un nombre a la política, se regresa a la pantalla principal del **Group Policy Management**. Allí, de clic en la entrada **Authenticated Users** dentro del **Security Filtering** y luego presione el botón **Remove**.



Esto eliminará el filtro por defecto para la aplicación de la política. Normalmente la política se aplica a todos los usuarios que se autentican en Windows, pero lo que se quiere es poder seleccionar usuarios y ponerlos en un grupo y solo a estos aplicarles la política.

The Fraud Explorer es un software que junto con **FraudGPT** detecta el fraude y la corrupción en las organizaciones. Este software está siendo desarrollado por [NOFRAUD.la](https://www.nofraud.la). Este contenido es privado y únicamente está disponible para clientes de NOFRAUD. Está prohibida su publicación en fuentes abiertas o disponibles al público.

Updated 17 July 2025 21:25:55 by Julian Rios