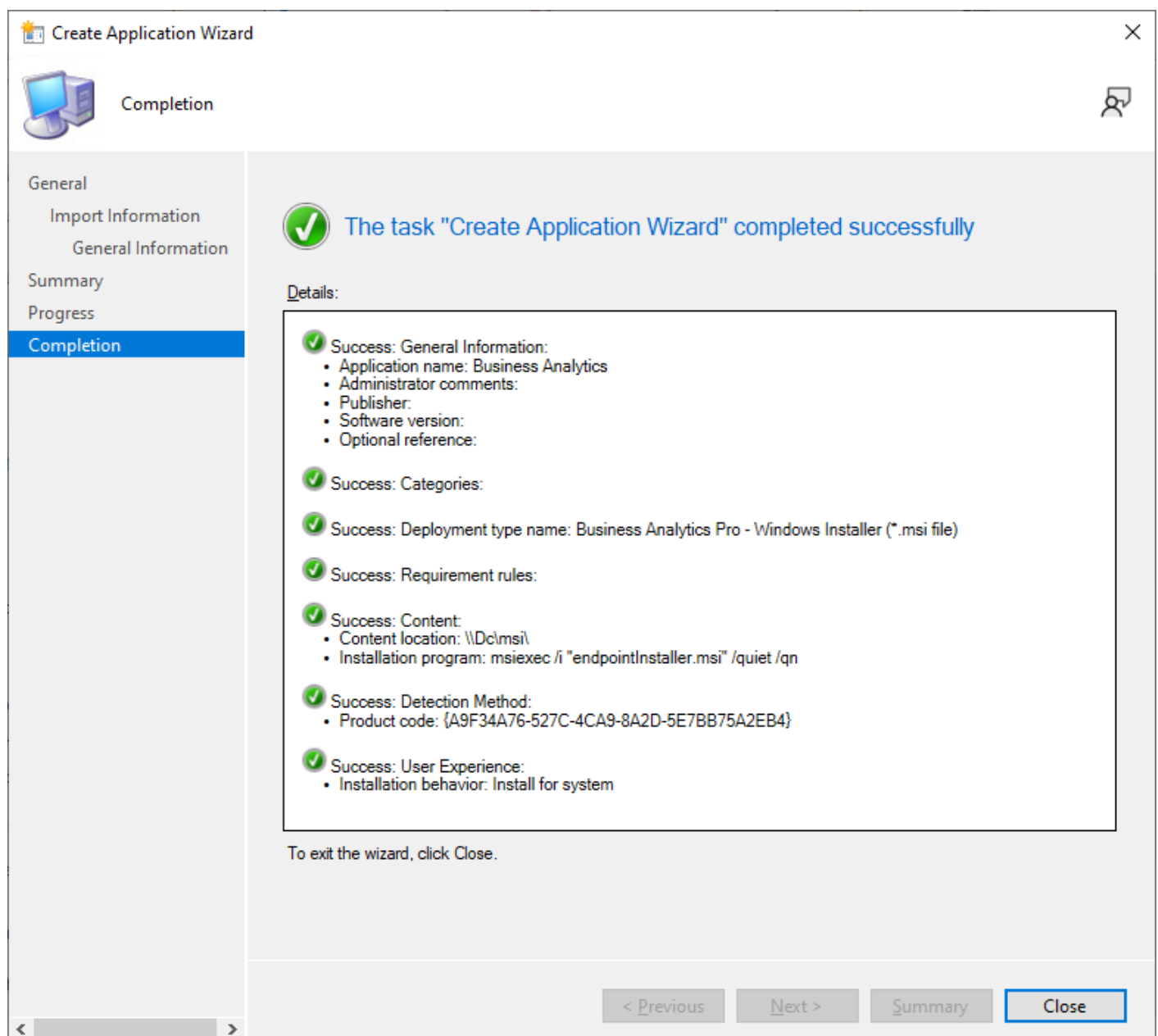


# Sumario de la creación de la Aplicación

Al finalizar el asistente de creación de la aplicación, se mostrará un resumen, en donde se destaca que SCCM ha detectado automáticamente el **código del producto** y que además será el **método de detección** por defecto para identificar si el software queda o no queda instalado en los PC de los usuarios.



No es necesario indicar otra información por el momento, por ejemplo, la versión, comentarios o fabricante de la aplicación.

**The Fraud Explorer** es un software que junto con **FraudGPT** detecta el fraude y la corrupción en las organizaciones. Este software está siendo desarrollado por [NOFRAUD.la](#). Este contenido es privado y únicamente está disponible para clientes de NOFRAUD. Está prohibida su publicación en fuentes abiertas o disponibles al público.

---

Revision #1

Created 12 July 2025 00:17:56 by Julian Rios

Updated 16 July 2025 18:21:51 by Julian Rios